



Ipiutaq guest farm Agathe Devisme & Kalista Poulsen

box 163 . DK 3921 Narsaq . Greenland
tel. +299 19 92 22
e-mail: guestfarm@ipiutaq.gl . www.ipiutaq.gl
GER nr. 25738276
bank account: GrønlandsBanken - Bank of Greenland
IBAN: GL8764710001695441
SWIFT: GRENLGX

Proposition pour une résidence d'artiste Atelier d'art au bout du monde - Ipiutaq guest farm, Groenland

Ipiutaq guest farm: une culture du silence et de la nature

Ipiutaq est un lieu extrêmement isolé au Sud du Groenland mais situé sur le fjord emprunté par les bateaux qui relient l'aéroport international de Narsarsuaq aux petites villes de Narsaq et Qaqortoq.

A 40 minutes de bateau de l'aéroport, le lieu reste « coupé du monde » puisque aucune voie terrestre n'y est reliée. Mais aucune sensation d'enfermement ne s'y fait sentir, les horizons ouverts et grandioses appellent à la détente et la respiration de l'esprit et du corps...

Ipiutaq guest farm est née de la rencontre entre le Groenland et la France, au bout du monde. Nous proposons un cadre qui allie le travail de la terre, des paysages somptueux, l'amour de l'art et de la cuisine, la culture du silence et de la nature, l'art de la rencontre...



le printemps à Ipiutaq



l'été à Ipiutaq



l'automne à Ipiutaq



l'hiver à Ipiutaq



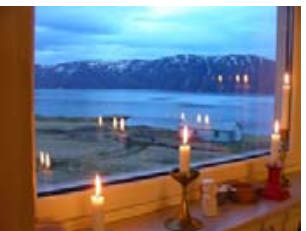
glaces et moutons



au bout du monde



bouillabaisse groenlandaise



l'art de la rencontre



chambre d'hôtes



arrivée printanière



construction d'un chemin



table d'hôtes

Proposition pour un « résidence d'artiste »

Depuis 2005, nous nous sommes attachés à rendre viable et rénover ce lieu du bout du monde, pour y vivre, y travailler et y accueillir tous ceux qui cherchent un monde à part, un espace libre ou un temps d'arrêt, tout en se sentant à la fois chez eux et chez nous, au cœur d'une nature magnifique et entière.

Ipiutaq est donc en constante transformation, au rythme des saisons et du climat. Nos capacités d'accueil évoluent et à l'été 2012, une nouvelle petite maison d'hôtes devrait pouvoir accueillir de 6 à 8 personnes.



la rencontre



les couleurs



les saveurs

Le concept de « résidence d'artiste » se fonde sur les qualités « naturellement artistiques » du lieu : le silence et l'isolement, la lumière, l'immense présence de l'eau et du ciel, la rencontre des cultures, le travail sur les éléments naturels : agriculture et transformation du paysage, art culinaire et ingrédients locaux.

Nous avons souvent imaginé le bonheur d'un écrivain ou d'un peintre qui travaillerait dans cet environnement, ainsi que notre plaisir de les accueillir.

Un séjour d'art à Ipiutaq guest farm - conditions pratiques

Périodes pour un séjour

Compte tenu de l'état actuel de nos capacités d'accueil, le concept de « séjour d'artiste » ne pourra prendre place qu'à partir de 2013 et en dehors de la saison touristique, soit de mi-avril à mi-juin et de mi-septembre à mi-octobre, selon les vols.

A partir de 2014, un accueil durant les mois d'été pourra éventuellement être mis en place.

Un accueil en hiver est également envisageable à partir de 2014 (entre mi-octobre et mi-avril), sachant que le voyage et les conditions d'accès sont plus contraints durant les mois d'hiver. Mais au Groenland, tout est possible... et question de temps.

Voyage pour le Groenland

Le voyage peut se faire via le Danemark (Copenhague) ou via l'Islande (Reykjavik). Il faut donc en premier lieu, rejoindre Copenhague ou Reykjavik. Puis selon l'heure de départ du vol pour le Groenland (aéroport de Narsarsuaq), il peut être nécessaire de passer une nuit à Copenhague ou Reykjavik.

Les vols ne sont pas quotidiens pour le Groenland et le prix du voyage est très variable, en fonction de la date du séjour et du trajet choisi.

Vols pour Narsarsuaq depuis Copenhague : www.airgreenland.gl

Vols pour Narsarsuaq depuis Reykjavik: www.airiceland.is

Plus d'informations sur notre site www.ipiutaq.gl à la page « Transport Booking »

Trajets au Groenland

Au Groenland, les déplacements se font en bateau, hélicoptère ou avion. Il n'existe pas de voie terrestre, excepté à proximité de quelques villes.

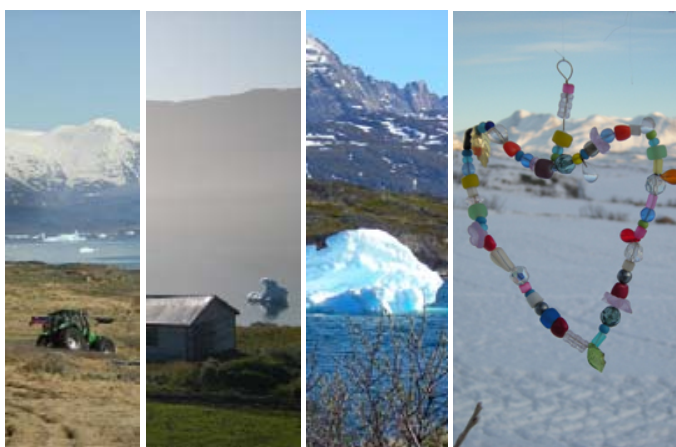
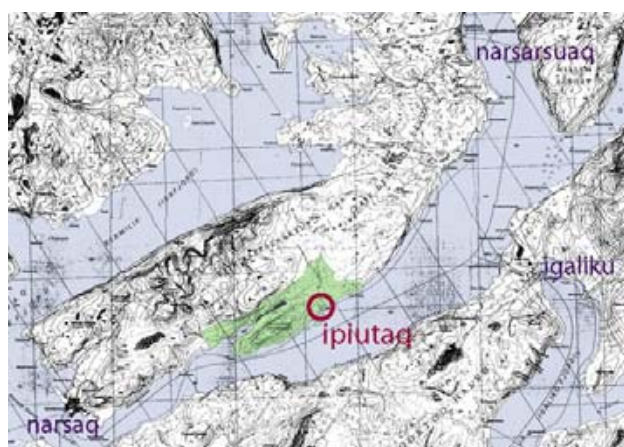
Liaison aéroport de Narsarsuaq - Ipiutaq guest farm

Ce trajet s'effectue nécessairement en bateau (en voiture certains hivers). Nous pouvons nous charger de le réserver et de l'inclure dans le prix du séjour.

Autres trajets éventuels pendant le séjour

Il est possible de commander un bateau pour un trajet aller-retour Ipiutaq/Narsaq si vous souhaitez visiter la petite ville ou vous approvisionner (prix du trajet aller-retour à titre indicatif: 110 euros).

Par ailleurs, d'Ipiutaq, nous nous rendons à Narsaq environ toutes les deux semaines selon les besoins et les conditions météorologiques pour la navigation. Il est donc éventuellement possible de se rendre à Narsaq selon l'un de nos déplacements (prix du trajet aller-retour à titre indicatif : 80 euros).



Conditions d'accueil

Chambre d'hôtes

Le principe est un accueil en chambre d'hôtes située dans notre maison ou bien dans notre maison d'hôtes. Les chambres sont simples, lumineuses, calmes et confortables avec des vues toujours magnifiques sur les montagnes et le fjord.

La chambre inclut les draps, les serviettes de toilette et un service de laverie. La salle de bains est partagée chez nous ou dans la maison d'hôtes.

Repas

Selon la chambre d'accueil :

- soit tous les repas sont pris à la table familiale (chambre dans notre maison),
- soit le dîner est partagé à la table familiale tandis que petit-déjeuner et déjeuner sont pris dans la cuisine de la maison d'hôtes de manière autonome (chambre dans la maison d'hôtes), et dans ce cas, l'approvisionnement pour petit-déjeuner et déjeuner n'est pas compris dans le service proposé.

Vie à Ipiutaq guest farm

C'est avec plaisir que nous accueillons nos hôtes chez nous et que nous partageons notre vie quotidienne avec eux s'ils le souhaitent. Nous parlons plusieurs langues et sommes prêts à raconter des histoires sur le Groenland et l'aventure d'Ipiutaq guest farm.

Nous essayons dans la mesure du possible d'offrir un lieu de calme et de repos à nos hôtes, et nous comptons sur leur discrétion pour respecter l'intimité de notre vie de famille.

Nous sommes trois personnes à Ipiutaq : Agathe Devisme, 38 ans, architecte-urbaniste, artiste cuisinière, gérante, Kalista Poulsen, 35 ans, agriculteur, mécanicien, charpentier, et Ina Devisme-Poulsen, 4 ans, « apprenti tous domaines ». A Ipiutaq, il y a aussi notre chien Ali et environ 300 brebis qui vivent dans la bergerie en hiver et en liberté dans les collines en été.

Conseils pratiques

Le lieu étant extrêmement isolé et les déplacements contraints, nous conseillons à nos hôtes d'emporter tout le nécessaire pour leur séjour, notamment les effets personnels de santé, ainsi que l'approvisionnement si le séjour est prévu en maison d'hôtes.

Les boutiques de Narsaq sont bien achalandées mais le Groenland est une île où tout est importé et donc cher, et où le choix reste néanmoins limité et souvent aléatoire.

Prix du séjour

A ce jour, nos prix et nos offres d'accueil ne sont pas encore définis pour les saisons à venir, mais tous nos prix et conditions d'accueil pour 2011 sont sur notre site sur Internet.

Si un séjour d'artiste vous intéresse, merci de nous contacter et nous vous enverrons une proposition.



Pour en savoir plus sur notre proposition et Ipiutaq guest farm, nous vous invitons à visiter notre site www.ipiutaq.gl ou à nous contacter pour toute précision.

Cordialement,
Agathe Devisme & Kalista Poulsen